

# Zeitschaltuhr

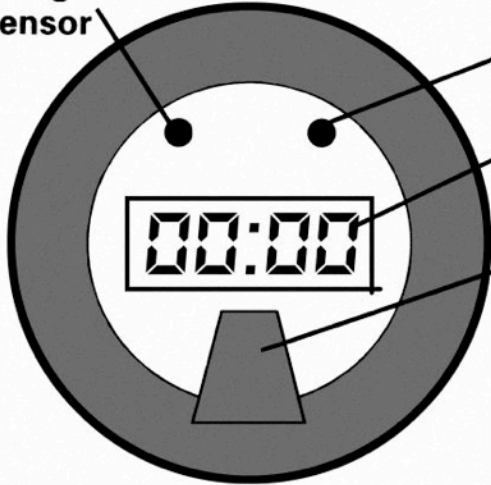
## mit Dämmerungsautomatik

### Bedienungsanleitung

Digital  
Count-Down

Mit dieser Zeitschaltuhr können Sie das EIN/AUS-Schalten von angeschlossenen Geräten, z.B. einer Lampe, automatisch regeln. Und zwar wahlweise über Dämmerungsautomatik und/oder Count-Down.

**Helligkeits-Sensor**



**Kontroll-Leuchte**  
leuchtet bei Betrieb

**Digital-Display**  
zeigt die eingestellte Funktion und Count-Down-Zeit an

**Funktions-Taste**  
zur schrittweisen Einstellung der gewünschten Funktion.  
(EIN/AUS; Count-Down-Zeit;  
Hell/Dunkel-Schaltung ohne Count-Down;  
Zeitschaltung ohne Dämmerungsautomat)

Die Einstellung der Funktionen erfolgt durch Drücken der Funktionstaste.  
Die Funktion springt mit jedem Schalten in folgender Reihenfolge.

F	ausgeschaltet
0	eingeschaltet
1	<b>einstellen der gewünschten Count-Down-Zeit:</b> Gerät schaltet ein eintretender Dämmerung mit Zeitverzögerung von 15 Sec. ein und schaltet nach Ablauf der eingestellten Zeit (Stunden) automatisch wieder aus. <b>Zu beachten:</b> ● Gerät schaltet ebenfalls aus bei eintretender Helligkeit vor Zeitablauf ● Die eingestellte Schaltung wiederholt sich automatisch bei darauffolgender Dämmerung.
2	
3	
4	
5	
6	
7	
8	
9	

0	Gerät schaltet ein bei Dämmerung und aus bei Helligkeit (ohne Zeitschaltung)
1	<b>Die integrierte Dämmerungsautomatik reagiert mit einer Zeitverzögerung von 15 Sekunden, um ungewolltes Schalten durch kurzzeitigen Schatten oder Lichteinfall zu vermeiden.</b>
2	
3	
4	
5	
6	
7	
8	
9	
F	ausgeschaltet